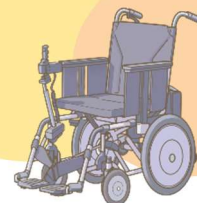


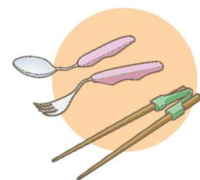
令和 8 年度

福祉用具専門相談員指定講習会

受講日数は8日間

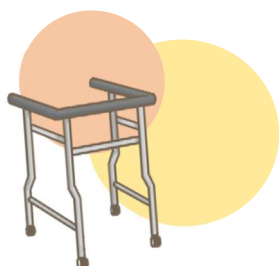


福祉用具専門相談員とは、医療や介護・福祉に関して幅広い専門知識を身に付けた福祉用のプロフェッショナルアドバイザーです。常に最新の情報を持ち、高いコミュニケーション能力でお客様の病状や障がいの度合いを見極め、適切な福祉用具の選定や使用方法などのアドバイスを行います。またご利用者と介助者の両方の立場を理解し、その双方に対応する重要な職種です。



Point 1. 仕事をしながらでも通いやすい!

平日お仕事の方でも通いやすい日曜日に開催しています。



Point 2. 福井県唯一の開講

本校が福井県内で唯一の開講校です。



募集要項

研修名 : 福井県医療福祉専門学校 福祉用具専門相談員指定講習会

受講期間 : 8日間(53時間)

定員 : 10名

受講資格 : 16歳以上で、福祉用具や介護に関する知識を深めたい方。
学歴不問。福祉用具関連業務や介護業務の経験がない方でも受講できます。

受講料 : **48,000円(テキスト・消費税込)**

途中で退校された場合でも受講料の返金はありませんので、あらかじめご了承ください。

受講の流れ

受講申込み

- 申込書に必要事項をご記入の上、身分証明書の写しを添えてご郵送(FAXでも可)またはご持参ください。その後、お手続き等のご案内をお送りしますので指定する期限までに受講料をお振込ください。

スクーリング (8日間)

- 第1回の講義前にオリエンテーションを行います。
テキスト配布、スクーリングの注意点などをご案内いたします。
- 福祉用具専門相談員として、適切な福祉用具の選定や使用方法のアドバイスができるように、医療や介護・福祉の知識や技術を学びます。

修了認定

- 指定全科目を履修し、認定試験に合格された方に修了証を交付いたします。
未履修科目がある場合は、次回以降のコースで振替授業を受講後、修了認定試験に合格する必要があります。

開講スケジュール

令和9年2月開講コース日程 ※回ごとに時間が異なります。第1回は8:40からオリエンテーションを実施します。

第1回	令和9年2月7日(日)	08:40~16:00
第2回	令和9年2月14日(日)	09:00~16:30
第3回	令和9年2月21日(日)	09:00~16:00
第4回	令和9年2月28日(日)	09:00~17:00
第5回	令和9年3月7日(日)	09:00~17:30
第6回	令和9年3月14日(日)	09:00~17:00
第7回	令和9年3月21日(日)	09:00~17:00
第8回	令和9年3月28日(日)	09:00~17:00

カリキュラム

科目	時間	内容
1 福祉用具と福祉用具専門相談員の役割	1	福祉用具の役割
	1	福祉用具専門相談員の役割と職業倫理
2 介護保険制度等に関する基礎知識	2	介護保険制度等の考え方と仕組み
	2	介護サービスにおける視点
3 高齢者と介護・医療に関する基礎知識	6.5	からだところこの理解
	2	リハビリテーション
	2	高齢者の日常生活の理解
	4	介護技術
	2	住環境と住宅改修
4 個別の福祉用具に関する知識・技術	16	福祉用具の特徴/福祉用具の活用
	1.5	福祉用具の安全利用とリスクマネジメント
5 福祉用具に係るサービスの仕組みと利用の支援に関する知識及び支援に関する総合演習	3	福祉用具の供給とサービスの仕組み
	10	福祉用具による支援プロセスの理解・福祉用具貸与計画等の作成と活用
合計	53	

受講にあたっての注意事項

最終日の修了認定試験は、指定科目全科目の履修が条件となります。指定科目を欠席された場合は、次回以降開催のコースで欠席した科目を受講後、修了試験に合格する必要があります（追加料金は発生しません）。なお、個別での振替授業は行いません。

お申込み・お問い合わせ先

福井県医療福祉専門学校 成和校舎

〒918-8239

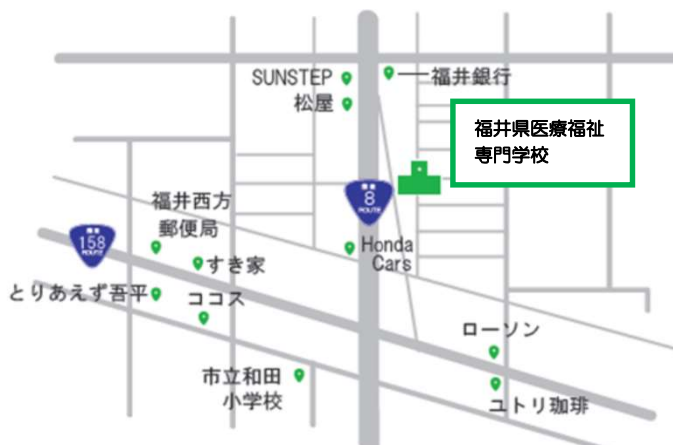
福井市成和 1 丁目 2233

Fujii ビルディング 3~4F

(無料 P 完備)

TEL : 0776-25-3161

FAX : 0776-25-3162



★お申込みは別紙の受講申込書を成和校舎へご郵送またはご持参ください。

福井県医療福祉専門学校 高木校舎

※成和校舎が不在の場合は高木校舎までお問い合わせください

〒910-0804

福井市高木中央3丁目2018

(Lpa から車で2分・無料 P 完備)

TEL : 0776-52-5530

FAX : 0776-52-5531

URL : <http://fmw.ac.jp>

